

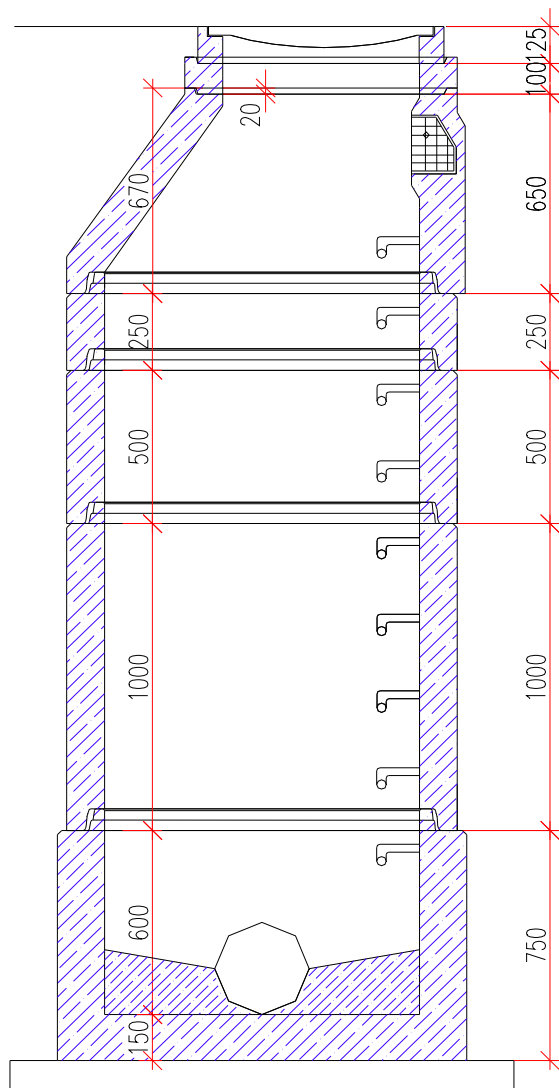


ING. PETR ČEPICKÝ
V&K ENGINEERING
PROJEKTOVÁ PŘÍPRAVA A VEDENÍ VODOHOSPODÁŘSKÝCH STAVEB

Vejrichova 272, 511 01 Turnov
tel.: 606 465 721
petr.cepicky@gmail.com

Zodpovědný projektant:		ING. PETR ČEPICKÝ	Datum:	11/2017
Vypracoval:		ING. PETR ČEPICKÝ	Zak. číslo:	1733
Stavebník:		VODOVODY A KANALIZACE MLADÁ BOLESLAV, a.s.	Stupeň dokumentace:	Měřítko:
			DPS	-
Název akce:			Pare č.:	
MNICHOVO HRADIŠTĚ, ŠLIKOVA, OBNOVA KANALIZACE				
Příloha:			Příl. číslo:	
SOUPIS BETON. PREF. ŠACHTOVÝCH DÍLCŮ			D.1-6	

VZOROVÁ ŠACHTA S KÓNUSEM DLE ČSN EN 1917



poklop B125 litinový
TBW-Q 100/625/120

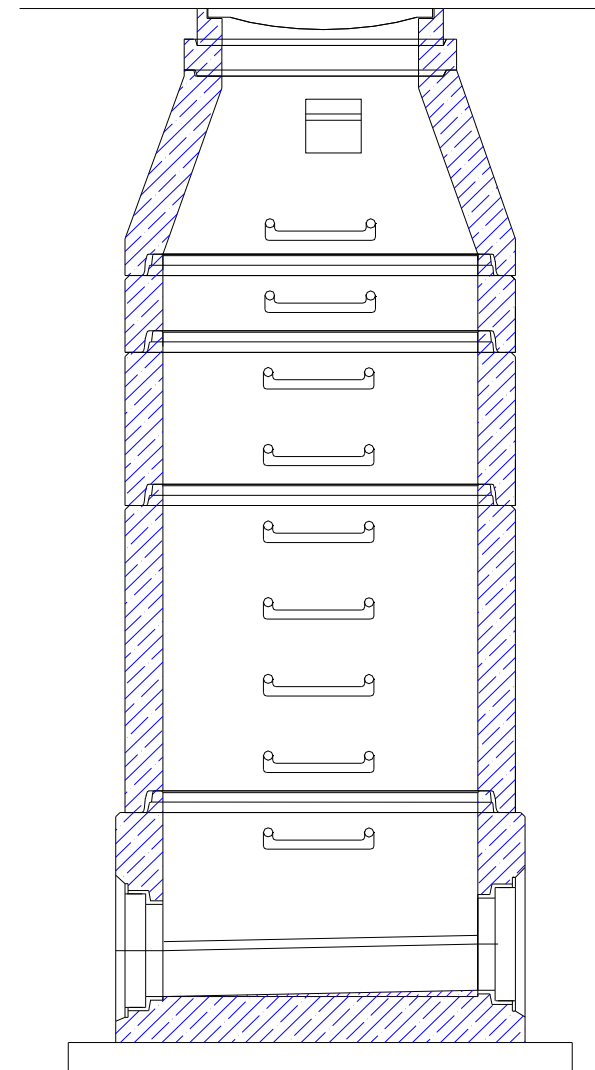
TBR-Q 600/1000x625/120 SPK

TBS-Q 250/1000/120 SP

TBS-Q 500/1000/120 SP

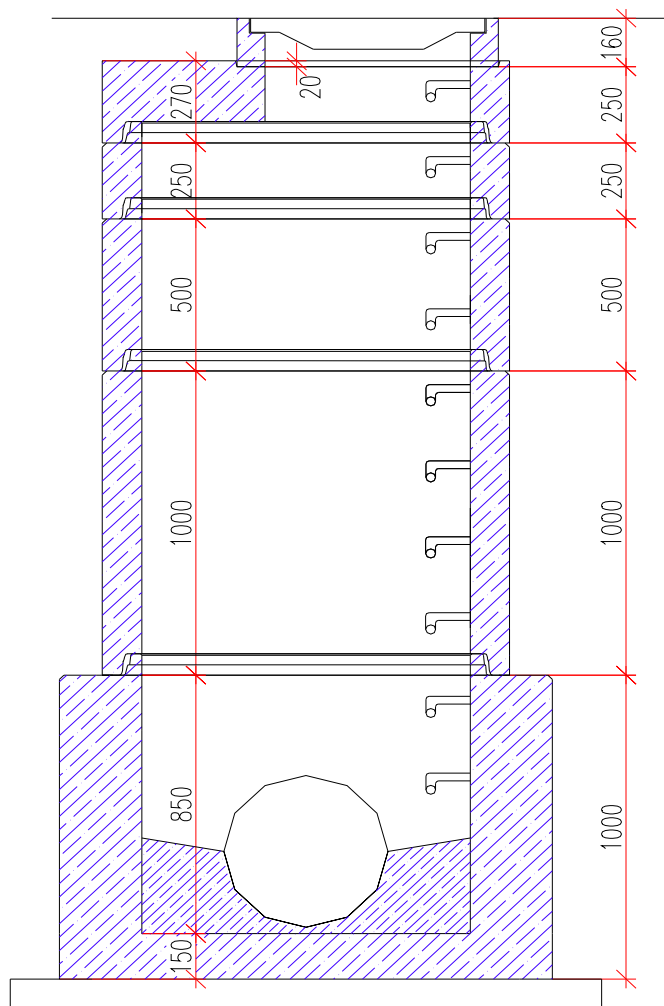
TBS-Q 1000/1000/120 SP

TBZ-Q 300/750



BETONIKA plus

VZOROVÁ ŠACHTA SE ZÁKRYTOVOU DESKOU DLE ČSN EN 1917



poklop D400 litinový

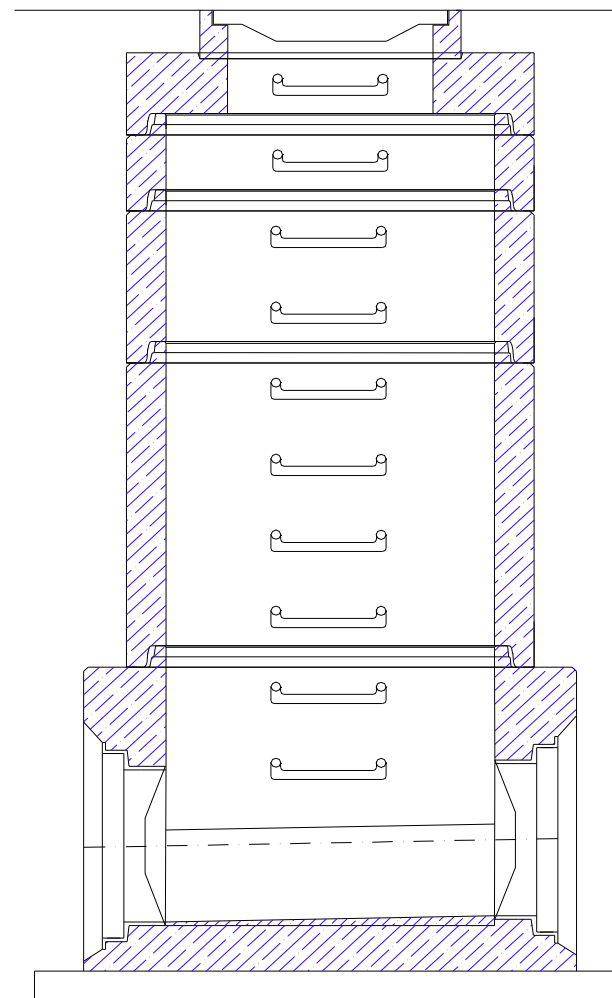
TZK-Q 200/120 T

TBS-Q 250/1000/120 SP


TBS-Q 500/1000/120 SP

TBS-Q 1000/1000/120 SP

TBZ-Q 500/1000



BETONIKA plus

<p>Pref. kanalizační šachty</p> 	<p>Název stavby-objektu</p> <p>Mnichovo Hradiště, obnova kanalizace</p>	<p>STRANA</p>
	<p>Projektant</p> <p>Ing. Petr Čepický</p>	

TABULKA ŠACHET				Šachtové dílce								Prefa Grygov a.s				
Poř.	Označení šachty	Kóta terénu	Umístění	Kóta poklopu	Kóta dna vývodu	Kóta dna	Výška šachty	Vyrovnávací prstenec pro poklop šachty		Šachtový kónus zákrytová deska		Šachtová skruž		Stupadla	Šachtové dno uložení dna	
		[m n.m.]		[m n.m.]	[m n.m.]	[m n.m.]	[m]		Ks		Ks		Ks			Ks
1	3572460	234.55	vozovka h = 0.0 m	234.55	232.15	232.15	2.40	TBW-Q 100/625/120 TBW-Q 80/625/120	1 1	TBR-Q 600/1000x625/120 SPK	1	TBS-Q 1000/250/120-SP TBS-Q 1000/500/120-SP	1 1	ocel. s PE	TBZ-Q PERF300-850 pískový podklad těsnění pro DN 1000	1 3
2	3572471	234.49	vozovka h = 0.0 m	234.49	232.38	232.38	2.11	TBW-Q 80/625/120 TBW-Q 60/625/120	1 1	TBR-Q 600/1000x625/120 SPK	1	TBS-Q 1000/500/120-SP	1	ocel. s PE	TBZ-Q PERF300-850 pískový podklad těsnění pro DN 1000	1 2
	Celkem							TBW-Q 100/625/120 TBW-Q 80/625/120 TBW-Q 60/625/120	1 2 1	TBR-Q 600/1000x625/120 SPK	2	TBS-Q 1000/250/120-SP TBS-Q 1000/500/120-SP	1 2		TBZ-Q PERF300-850 těsnění pro DN 1000	2 5

TABULKA ŠACHET				Šachtové dílce								Prefa Grygov a.s				
Poř.	Označení šachty	Kóta terénu	Umístění	Kóta poklopu	Kóta dna vývodu	Kóta dna	Výška šachty	Vyrovnávací prstenec pro poklop šachty		Šachtový kónus zákrytová deska		Šachtová skruž		Stupadla	Šachtové dno uložení dna	
		[m n.m.]		[m n.m.]	[m n.m.]	[m n.m.]	[m]		Ks		Ks		Ks			Ks
1	3572460	234.55	vozovka h = 0.0 m	234.55	232.15	232.15	2.40	TBW-Q 100/625/120 TBW-Q 80/625/120	1 1	TBR-Q 600/1000x625/120 SPK	1	TBS-Q 1000/250/120-SP TBS-Q 1000/500/120-SP	1 1	ocel. s PE	TBZ-Q PERF300-850 pískový podklad těsnění pro DN 1000	1 3
2	3572471	234.49	vozovka h = 0.0 m	234.49	232.38	232.38	2.11	TBW-Q 80/625/120 TBW-Q 60/625/120	1 1	TBR-Q 600/1000x625/120 SPK	1	TBS-Q 1000/500/120-SP	1	ocel. s PE	TBZ-Q PERF300-850 pískový podklad těsnění pro DN 1000	1 2
	Celkem							TBW-Q 100/625/120 TBW-Q 80/625/120 TBW-Q 60/625/120	1 2 1	TBR-Q 600/1000x625/120 SPK	2	TBS-Q 1000/250/120-SP TBS-Q 1000/500/120-SP	1 2		TBZ-Q PERF300-850 těsnění pro DN 1000	2 5

TABULKA ŠACHET				Šachtové dílce								Prefa Grygov a.s				
Poř.	Označení šachty	Kóta terénu	Umístění	Kóta poklopu	Kóta dna vývodu	Kóta dna	Výška šachty	Vyrovnávací prstenec pro poklop šachty		Šachtový kónus zákrytová deska		Šachtová skruž		Stupadla	Šachtové dno uložení dna	
		[m n.m.]		[m n.m.]	[m n.m.]	[m n.m.]	[m]		Ks		Ks		Ks			Ks
1	3572460	234.55	vozovka h = 0.0 m	234.55	232.15	232.15	2.40	TBW-Q 100/625/120 TBW-Q 80/625/120	1 1	TBR-Q 600/1000x625/120 SPK	1	TBS-Q 1000/250/120-SP TBS-Q 1000/500/120-SP	1 1	ocel. s PE	TBZ-Q PERF300-850 pískový podklad těsnění pro DN 1000	1 3
2	3572471	234.49	vozovka h = 0.0 m	234.49	232.38	232.38	2.11	TBW-Q 80/625/120 TBW-Q 60/625/120	1 1	TBR-Q 600/1000x625/120 SPK	1	TBS-Q 1000/500/120-SP	1	ocel. s PE	TBZ-Q PERF300-850 pískový podklad těsnění pro DN 1000	1 2
	Celkem							TBW-Q 100/625/120 TBW-Q 80/625/120 TBW-Q 60/625/120	1 2 1	TBR-Q 600/1000x625/120 SPK	2	TBS-Q 1000/250/120-SP TBS-Q 1000/500/120-SP	1 2		TBZ-Q PERF300-850 těsnění pro DN 1000	2 5

Poř.	Označení šachty	Kóta terénu	Umístění	Kóta poklopu	Kóta dna vývodu	Kóta dna	Výška šachty	Vyrovnávací prstenec pro poklop šachty	Šachtový kónus zákrytová deska	Šachtová skruž	Stupadla	Šachtové dno uložení dna			
		[m n.m.]		[m n.m.]	[m n.m.]	[m n.m.]	[m]	Ks	Ks	Ks		Ks			
1	3572460	234.55	vozovka h = 0.0 m	234.55	232.15	232.15	2.40	TBW-Q 100/625/120 TBW-Q 80/625/120	1 1	TBR-Q 600/1000x625/120 SPK	1	TBS-Q 1000/250/120-SP TBS-Q 1000/500/120-SP	1 1	ocel. s PE TBZ-Q PERF300-850 pískový podklad těsnění pro DN 1000	1 3
2	3572471	234.49	vozovka h = 0.0 m	234.49	232.38	232.38	2.11	TBW-Q 80/625/120 TBW-Q 60/625/120	1 1	TBR-Q 600/1000x625/120 SPK	1	TBS-Q 1000/500/120-SP	1	ocel. s PE TBZ-Q PERF300-850 pískový podklad těsnění pro DN 1000	1 2
	Celkem							TBW-Q 100/625/120 TBW-Q 80/625/120 TBW-Q 60/625/120	1 2 1	TBR-Q 600/1000x625/120 SPK	2	TBS-Q 1000/250/120-SP TBS-Q 1000/500/120-SP	1 2	TBZ-Q PERF300-850 těsnění pro DN 1000	2 5



TABULKA ŠACHTOVÝCH DEN

Prefa Grygov a.s

Poř.	Označení šachty	Schémat. značka	Označení dna Stupadla	Vývod		Hlavní přívod		1.vedlejší přívod		2.vedlejší přívod		3.vedlejší přívod		4.vedlejší přívod	
1	3572460		TBZ-Q PERF300-850	DN (mm)	355/300 Tř.160 S	DN (mm)	355/300 Tř.160 S	DN (mm)	186/151 Tř.34	DN (mm)	242/200 Tř.34	DN (mm)		DN (mm)	
			stupadla: ocel. s PE	Materiál	Keramo C	Úhel β	270	Úhel β	110	Úhel β	312	Úhel β		Úhel β	
			kyneta:	dh[mm]	0	dh[mm]	5	dh[mm]	150	dh[mm]	100	dh[mm]		dh[mm]	
			žlábek čedičový	sklon [‰]	3.0	Materiál	Keramo C	Materiál	Keramo F	Materiál	Keramo F	Materiál		Materiál	
						sklon [‰]	5.0	sklon [‰]	15.0	sklon [‰]	50.0	sklon [‰]		sklon [‰]	
2	3572471		TBZ-Q PERF300-850	DN (mm)	355/300 Tř.160 S	DN (mm)	186/151 Tř.34	DN (mm)	242/200 Tř.34	DN (mm)		DN (mm)		DN (mm)	
			stupadla: ocel. s PE	Materiál	Keramo C	Úhel β	114	Úhel β	318	Úhel β		Úhel β		Úhel β	
			kyneta:	dh[mm]	0	dh[mm]	150	dh[mm]	100	dh[mm]		dh[mm]		dh[mm]	
			žlábek čedičový	sklon [‰]	5.0	Materiál	Keramo F	Materiál	Keramo F	Materiál		Materiál		Materiál	
						sklon [‰]	35.0	sklon [‰]	50.0	sklon [‰]		sklon [‰]		sklon [‰]	



Betonika plus s.r.o.

Pref. kanalizační šachty



Název stavby-objektu
Mnichovo Hradiště, Šlikova, obnova kanalizace

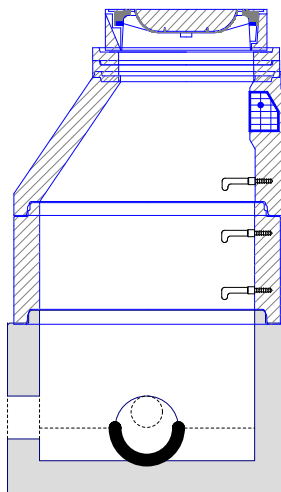
Projektant
Ing. Petr Čepický

STRANA

2

Šachta č.2 3572471

dno TBZ-Q PERF300-850	1
skruž TBS-Q 1000/500/120-SP	1
skruž TBS-Q 1000/250/120-SP	1
kónus TBR-Q 600/1000x625/120 S 1	
vyr.prst. TBW-Q 100/625/120	1
vyr.prst. TBW-Q 80/625/120	1
poklop D9-tv.litina ECON SN D4	1
těsnění pro DN 1000	3
kóta dna	232.15 m
kóta terénu	234.55 m
rozdíl kót	2.40 m
převýšení nad terénem	0.00 m
výška šachty	2.40 m
stavební výška	2.55 m
pískový podklad	
detailní specifikace poklopu	
viz TZ	



dno TBZ-Q PERF300-850	1
skruž TBS-Q 1000/500/120-SP	1
kónus TBR-Q 600/1000x625/120 S 1	1
vyr.prst. TBW-Q 80/625/120	1
vyr.prst. TBW-Q 60/625/120	1
poklop D9-tv.litina ECON SN D4	1
těsnění pro DN 1000	2
kóta dna	232.38 m
kóta terénu	234.49 m
rozdíl kót	2.11 m
převýšení nad terénem	0.00 m
výška šachty	2.11 m
stavební výška	2.26 m
pískový podklad	
detailní specifikace poklopu	
viz TZ	

TABULKA ŠACHTOVÝCH POKLOPŮ

Prefa Grygov a.s

Poř.	Označení šachty	Třída zatížení	Označení poklopu	Popis poklopu	Úprava kolem poklopu	Výška poklopu [mm]	Počet
1	3572460	D	D9-tv.litina ECON SN D400	bez odvětrání, samonivelační, rám zabudován do asfaltové vrstvy, poklop GU-B-1 D400	skladba komunikace	190	1
2	3572471	D	D9-tv.litina ECON SN D400	bez odvětrání, samonivelační, rám zabudován do asfaltové vrstvy, poklop GU-B-1 D400	skladba komunikace	190	1
	Celkem		D9-tv.litina ECON SN D400	detailní specifikace poklopu viz T2			2



Betonika plus s.r.o.

Pref. kanalizační šachty
SWECO
Sustainable engineering and design
(C) 1996-2016



Název stavby-objektu
Mnichovo Hradiště, Šlikova, obnova kanalizace
Projektant
Ing. Petr Čepický

STRANA
4